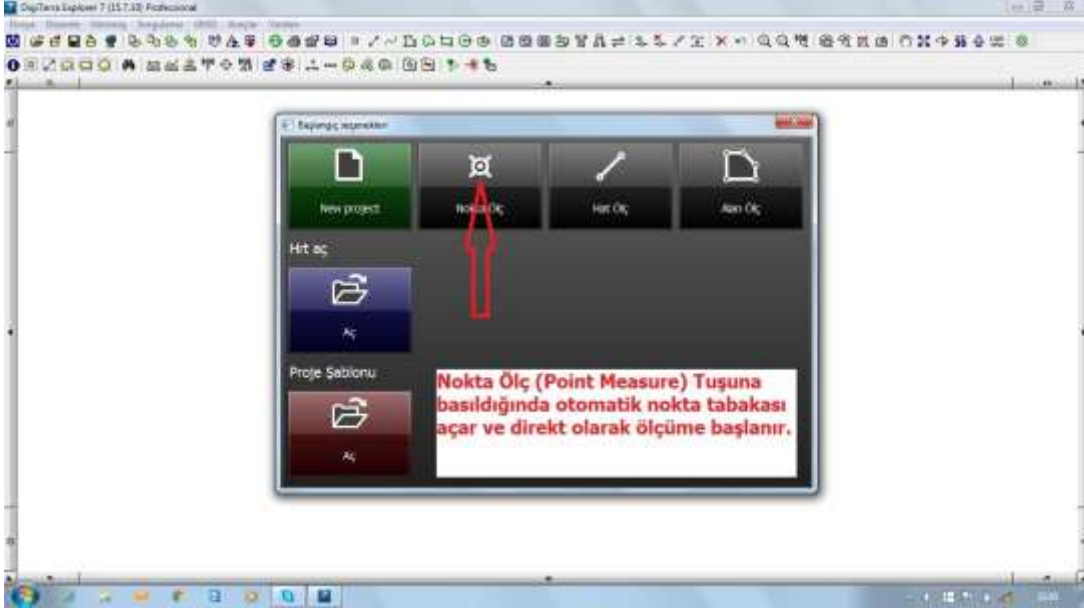


DIGITERRA EXPLORER HIZLI KULLANIM

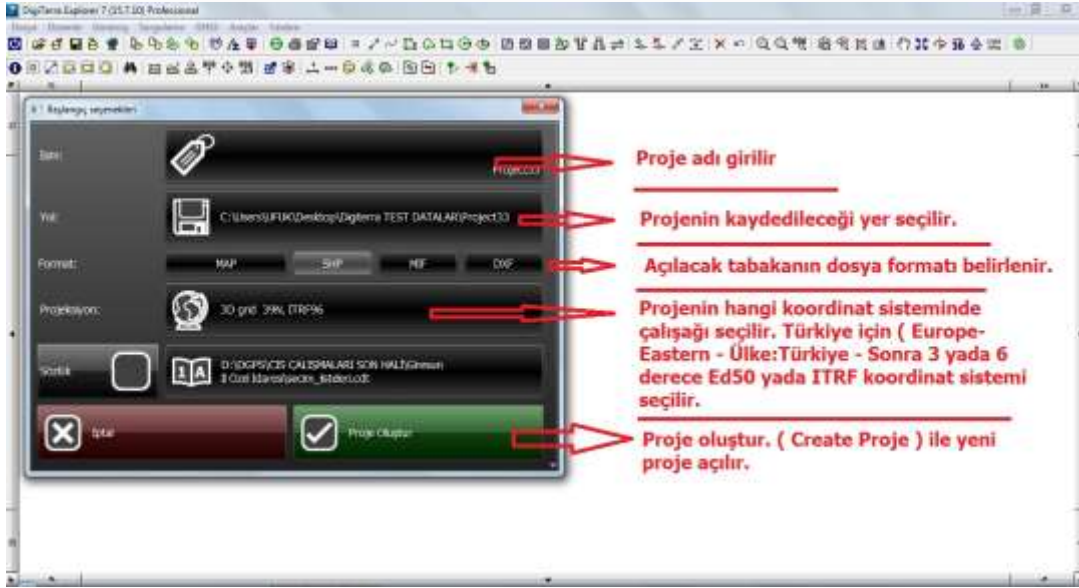
Digiterra explorer tıklanarak açılır. İlk açılış ekranında



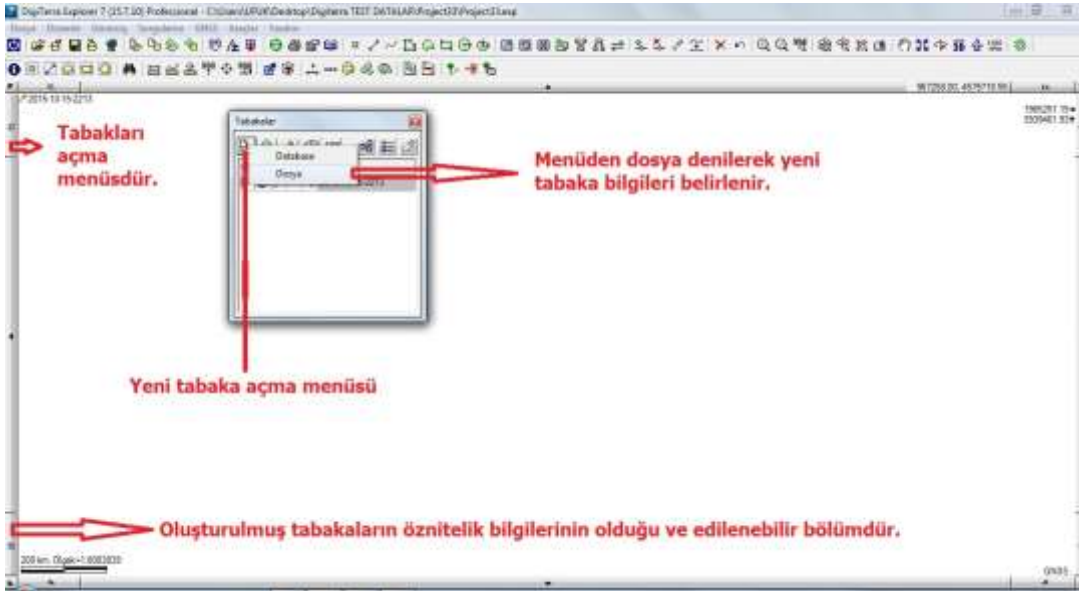
Proje açma yada yeni proje ekranıdır. Burada

- Point Measure (Nokta ölç) ile hızlı nokta tabakası ile ölçüme başlanır.
- Line (Hat ölç) ile otomatik hat tabakası açarak direk ölçüme başlar.
- Polygon (Alan ölç) ile otomatik alan tabakası açarak direk ölçüme başlar.

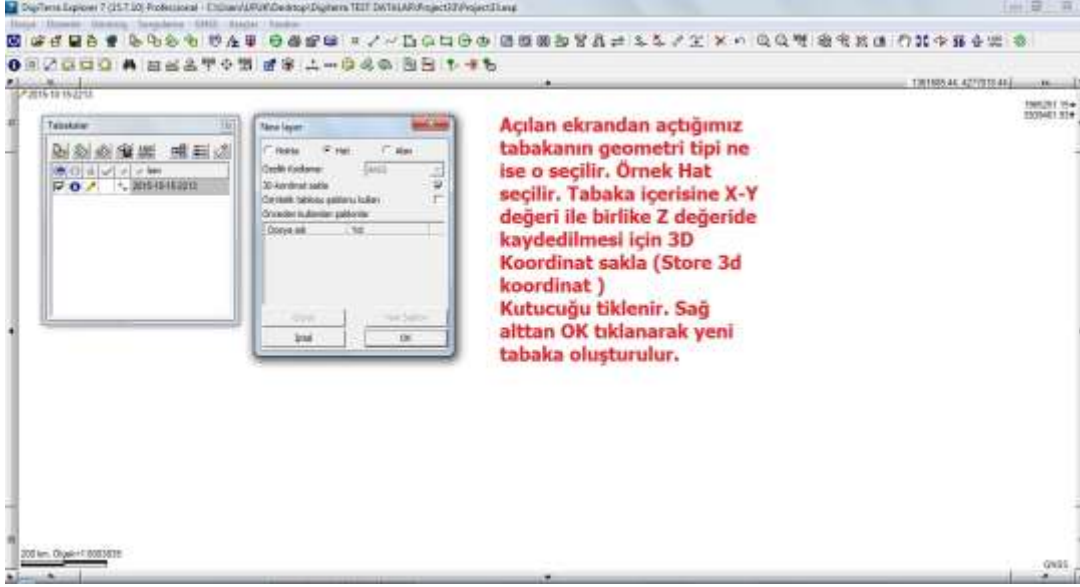
Nokta ölç tıklanarak bilgiler girilir.



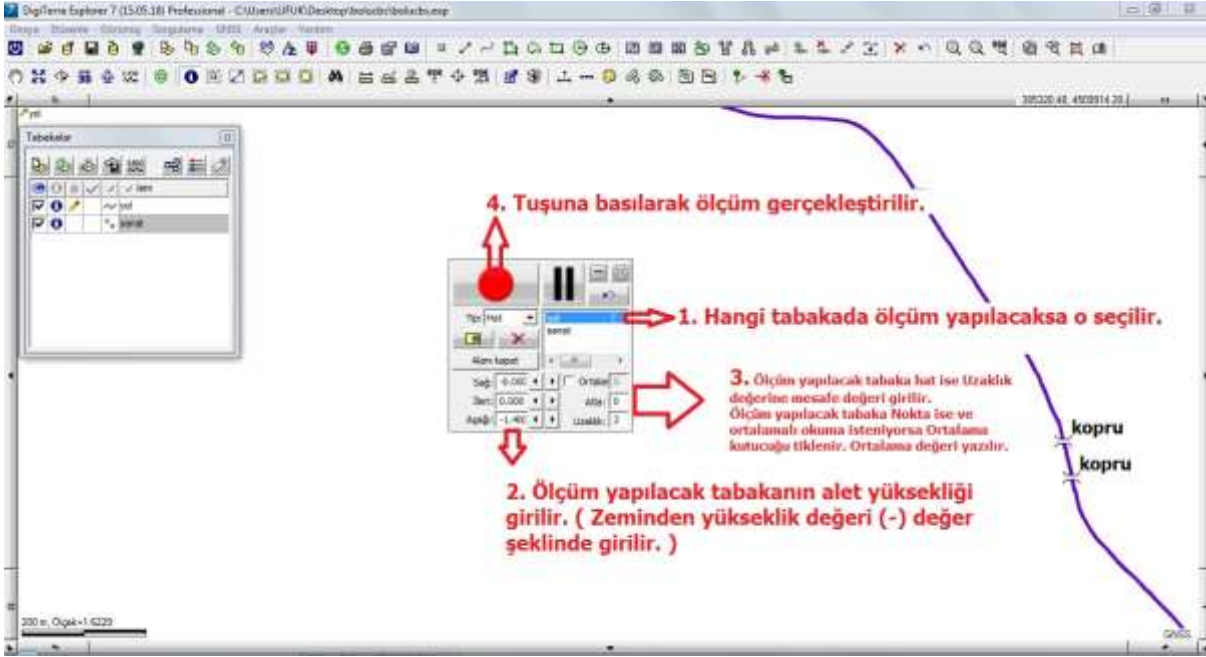
Nokta ölçümü ekranından sonra farklı tabakalar eklemek istenirse tabakalar tıklanır.



Açılan ekrandan tabaka ismi ve dosya tipi seçilip kaydet denilir. Gelen ekrandan



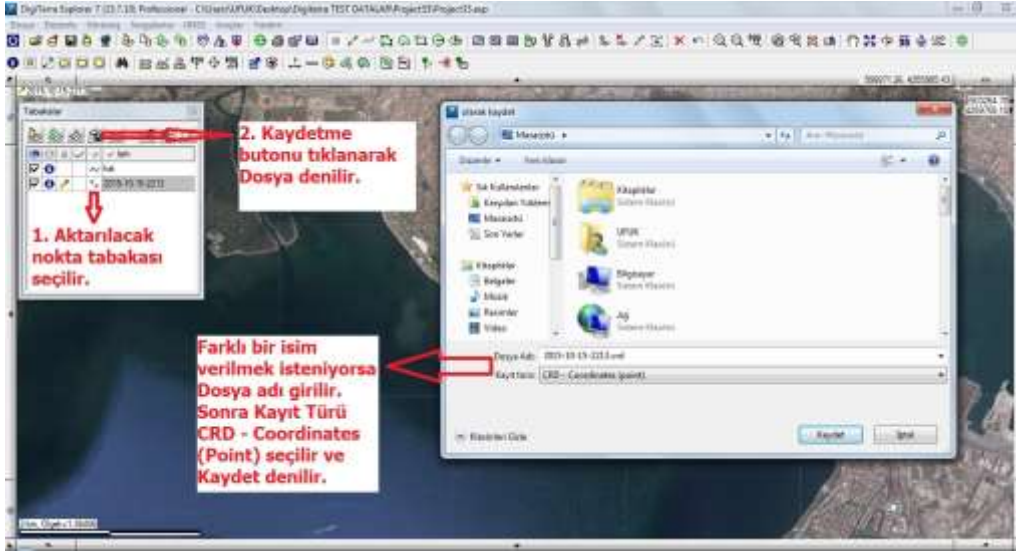
Takalar açıldıktan sonra ölçüm tuşu ile ölçüme başlanır. Ölçüm için



Ölçüm işlemleri tamamlanır.

DOSYA AKTARIMI

1. Nokta Tabakasını NetCad Formatında Nokta Dosyası Kaydetme.



Dosya kaydedildikten sonra dosya uzantısı CRD formatında olacaktır. Bu dosyanın Dosya uzantısı NETCAD formatı olan .NCN olacak şekilde değıştirilir. Daha sonra NETCAD üzerinden nokta dosyası açılır.

NOT: Hızlı NOKTA açılan data içerisinde Kayıt alırken LABEL kısmına etiket girilirse NETCAD için NCN yapıldığında Nokta Kod ları açıldığında yazılan değerler ekrana gelecektir

2. HAT ya da ALAN Tabakalarını NETCAD Formatında Kaydetme

